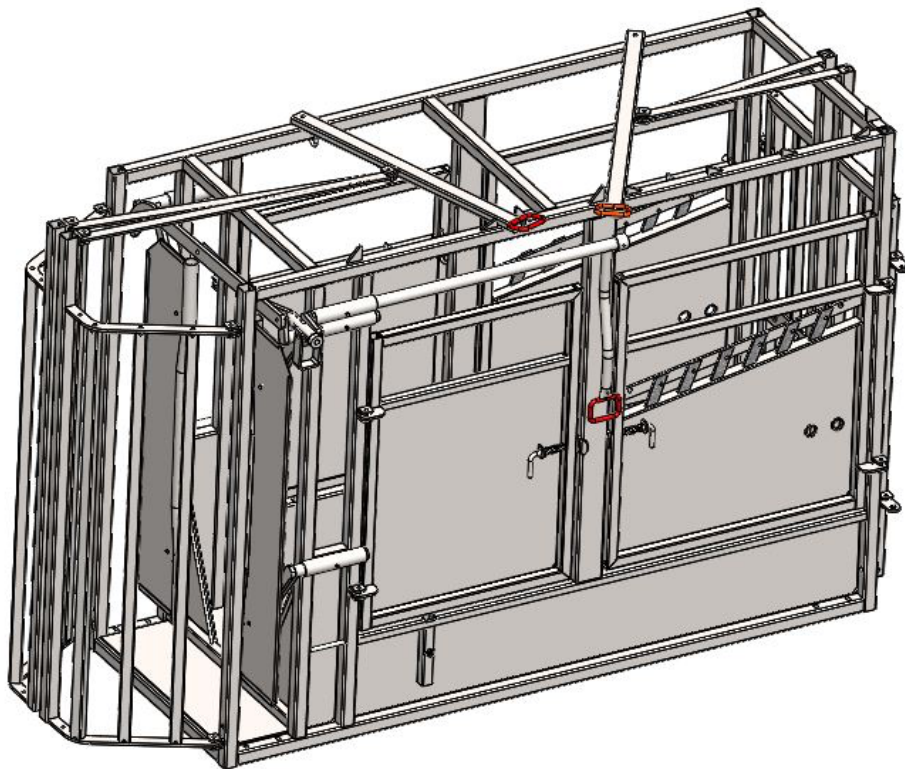


NÁVOD K POUŽITÍ

fixační klec

PM 2400 / PM 2400 SUPER s paznehtářskou výbavou



Obsah:

Výrobce :	P3
Bezpečnostní pokyny.....	P4
Technické vlastnosti produktu	P5
Uvedení do provozu.....	P6
Detaily dílů.....	P7
Popis	P8
Použití.....	P9
Vypuštění zvířete.....	P9
Paznehtářská výbava	P10

Výrobce:



Marechalle Pesage
130 C Avenue Jean Jaurès
02300 CHAUNY
France

tel: +33 (0)3 23 40 22 80
e-mail: contact@marechalle-pesage.fr
www.marechalle-pesage.fr

Prodejce :

ALM centrum s.r.o.
Zádveřice 485
763 12 Vizovice
Česká republika

tel. : 606 255 251
e-mail : info@almcentrum.cz
www.almcentrum.cz



Bezpečnostní pokyny:

Pro bezpečnou práci s výrobkem, prosím, dodržujte níže uvedené pokyny:

- Zvedání klece je možné zespod.
- Nedoporučujeme klec používat pro transport zvířat.
- Při čištění klece berte v potaz výšku klece.
- Manipulujte a používejte klec s opatrností, hrozí nebezpečí přimáčknutí rukou a úderu do hlavy při práci s pohyblivými sestavami.
- Během používání doporučujeme se vyhnout kontaktu s elektrickým proudem.
- V případě poruchy kontaktujte prodejce.
- Před každým použitím vždy zkontrolujte funkčnost všech částí klece.
- Pro bezpečnost svou i Vašich zvířat dbejte, prosím, pokynů výše uvedených.

Údržba:

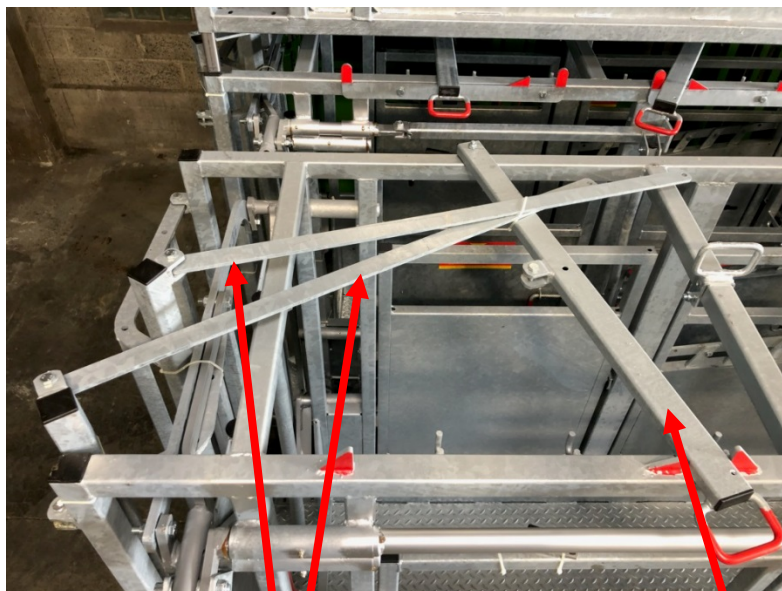
- Pro dlouhou životnost klece ji doporučujeme po každém použití řádně vyčistit.
- Pravidelně ošetřujte mazacím olejem všechny pohyblivé části, aby zůstaly plně funkční
- Pravidelně kontrolujte celkový stav klece
- Doporučujeme provádět pravidelnou údržbu motorů.
- Váhy se zvedacím systémem pro správné blokování doporučujeme řádně vyčistit a odmastit každé dva měsíce.

Technické parametry:

	PM 2400	PM 2400 Super	Jednotky
Vnější rozměry:			
Délka	2.80	2.80	m
Šířka	1.10	1.10	m
Výška	1.80	1.80	m
Vnitřní rozměry:			
Délka	2.40	2.40	m
Šířka	0.82	0.82	m
Výška	1.70	1.70	m
Celková hmotnost	550	590	kg

Uvedení do provozu:

Montáž záchytného koše:



Ramena
koše

Páka pro
ovládání
koše

Krok 1: Uvolněte koš a jeho ramena.

Krok 2: Namontujte pravou část koše ke kleci.

Krok 3 : Vložte a upevněte ramena koše na ovládací páku.

Výsledek hotové montáže :



Popis jednotlivých částí:

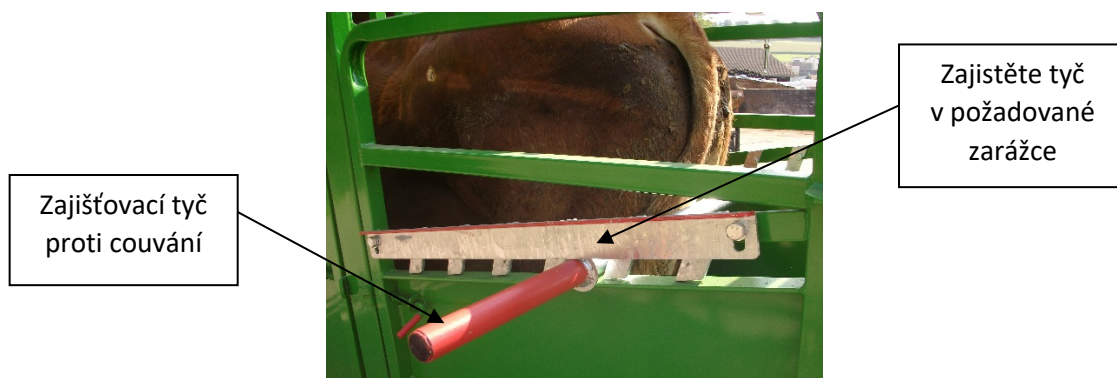


Popis:

- 1-** Tyč s blokovacím systémem proti couvání zvířat.
- 2-** Zadní dvoukřídlé dveře.
- 3-** Ovládací páka pro zajištění zvířete ve fixačním čele.
- 4-** Páka pro otevírání a zavírání zadních dveří.
- 5-** Páka pro otevírání a zavírání předního záchytného koše.
- 6-** Klika pro nastavení šířky pro krk.
- 7-** Čtyři boční dvířka pro snadný přístup ke zvířeti.

Použití:

- Zavřete přední záchytný koš a otevřete fixační čelo.
- Nažeňte zvíře do klece.
- Jakmile zvíře projde hlavou do fixačního čela, zajistěte jej – šířku pro krk v případě potřeby upravte klikou).
- Zajistěte zvíře zezadu tyčí proti couvání do potřebné zarážky.



- Nyní je zvíře pevně uchyceno.

Vypouštění zvířete :

- Otevřete přední záchytný koš.
- Otevřete fixační čelo.
- Nyní může zvíře bezpečně opustit klec pohybem vpřed.

Paznehtářská výbava:

Detail částí:

1- Břišní popruhy



2- Úprava předních nohou



3- Úprava zadních nohou

