



Míčová termonapáječka MIRAFOUNT model 3330

výrobce: MIRACO
Grinell, IOWA
USA

NÁVOD K POUŽITÍ A INSTALACI

A. Charakteristika zařízení

Míčová termonapáječka MIRAFOUNT 3330 je určena pro napájení skotu. Použití je celoroční jak ve stáji, tak na otevřeném zimovišti nebo na pastvině.

Pro správnou funkci vyžaduje napáječka pouze připojení k tlakovému nebo gravitačnímu rozvodu vody. Pokud je napáječka určena k celoročnímu provozu, rozvod vody musí být umístěn v nezámrazné hloubce nebo odpovídajícím způsobem izolován. V zimním období za vysokých mrazů, je třeba zajistit dostatečný odběr vody v napáječce. 10 - 15 ks zvířat zajistí bezproblémový chod napáječky až do -40 stupňů C.

B. Technické údaje

typ:	MIRAFOUNT model 3330
kapacita:	25 ks dojnic 50 ks býci nebo masný skot
objem:	67,5 l
rozměry:	66 x 71 x 41 cm
hmotnost:	23 kg
materiál:	obal - ROCKITE lineární polyetylén barvený uhlíkatým pigmentem izolace - CPVC polyetylén ventil - polyetylén masazné raménko plováku



C. Popis činnosti

Vlastní těleso napáječky se automaticky naplní po připojení k rozvodu nezávadné vody. Míčové uzávěry se tím nasunou do napájecích otvorů. Zvíře před napitím mírným stlačením odsune míčový uzávěr pod speciálně tvarované víko napáječky a může tak pít z volné hladiny. Množství odebrané vody se ihned doplní. Výška hladiny vody v napáječce se reguluje pomocí plováku připojeného k ventilu. Správně nastavená výška hladiny musí zároveň zajistit dokonalé utěsnění napájecího otvoru, ale možnosti snadné odsunutí míčového uzávěru z napájecího otvoru. Na principu dokonalé izolace vnitřního prostoru napáječky je založená její funkčnost v zimním období. Přívodem vody uloženém v nezámrazné hloubce přitéká do napáječky voda o teplotě 7 - 11 stupňů C i při venkovní teplotě pod -20 stupňů C.

Při dodržení maximálního objemu odebrané vody a jeho okamžitým doplnění teplejší vodou z přívodu zůstane napáječka plně funkční i při velmi nízkých teplotách do - 40 stupňů C.

D. Instalace napáječky

Rozvod vody vedeme v nezamrzané hloubce pod plánované místo umístění napáječky a ukončíme jej cca 10 cm nad úroveň terénu. Kolmou část přívodu vedeme v pažnici, která nám zajistí pohyblivost přívodního potrubí při vlastní montáži. Stěnu pažnice je vhodné tepelně izolovat. Poslední část přívodu vody (cca 1m) izolujeme tepelnou izolací, která je součástí dodávky. Napáječku obvykle usazujeme na vodorovný betonový podklad tl. 10 cm nad úroveň terénu. Povrch tohoto základu by měl být co nejhladší aby těsnění pod napáječkou dobře přilnulo k podkladu a zabránilo přístup chladného vzduchu k přívodu vody. Při instalaci nesmíme opomenout, že při čištění napáječky ji musíme vypustit. Musíme nechat přístupné vypustné otvory a zajistit vypsádování odtoku od napáječky. Na přívodním potrubí je vhodné instalovat uzávěr vody s vypustným ventilem pro případ, že napáječka nebude v zimním období používána a bude třeba potrubí vypustit. Napáječka je připevněna k podkladu pomocí úchytek a šroubů. Při vlastní instalaci se řiďte instrukčními fotografiemi s popisem jednotlivých montážních kroků.

E. Čištění napáječky

Napáječka by se měla umisťovat ve větší vzdálenosti od krmného žlabu. Tím se snižuje množství krmiva, které zvířeti zůstane v tlamě a které přinese do napáječky než začne pít. Tím, že je napáječka prakticky neustále uzavřená, omezuje se tak množství výskytu nežádoucích řas a sinic, které jsou vázány na světlo. Čistotu vody v napáječce je nutno sledovat a pravidelně čistit. Rozmícháním vody v napáječce po sundání jejího víka uvedeme do pohybu usazené nečistoty. Vytáhneme gumové zátky a necháme obsah napáječky vytéct. Pomocí kartáče a proudící vody (nebo tlakové vody) vyčistíme vlastní napáječku.

F. Bezpečnostní pokyny

Napáječka je svou konstrukcí a provozem jednoduché zařízení, které nevyžaduje žádná zvláštní bezpečnostní opatření.

G. Praktické rady k použití napáječek MIRAFOUNT

1) Pokud podtéká ventil, zjistěte, zda voda v něm není cizorodý materiál (např. písek). To je nejčastější příčina protékání. Pokud je voda extrémně vápenitá, železitá nebo je v ní mnoho mechanických nečistot, je třeba ventil pravidelně čistit. Po sejmutí krytu ventilu vyjmeleme pohyblivou kuželku a vyčistíme gumové těsnění na její přední straně spolu se sedlem ventilu. Pokud je gumové těsnění je vymačkané provedeme jeho výměnu. Vyčistíme rovněž přívodní trysku.

2) Pokud ventil kape, použijeme klíč k dotažení trysky pod uzávěrem. Utahujeme proti směru hodinových ručiček.

3) Nastavení hladiny vody v napáječce je velmi důležité. Jestliže je hladina příliš vysoko, míčové uzávěry budou příliš těsně tlačeny k víku. Zvířata mohou mít problémy s napájením. Nastavte hladinu trochu níže.

4) Při mrazu mohou míčové uzávěry přimrzat k okraji napájecího otvoru. Slabý úder do míče problém vyřeší.

5) Pokud dojde k přerušení dodávky vody, držte stádo mimo napáječku, aby ji nemohlo vyprázdnit a dojít tak k zamrznutí přívodu vody. Pokud se tak stane, použijte horkou vodu ke znovuvvedení napáječky do provozu. NIKDY NEPOUŽÍVEJTE K OHŘEVU ZAMRZLÝCH ČÁSTÍ OTEVŘENÝ OHEŇ!!!!

6) Gumové zátky do vypustných otvorů umístěte vždy z vnitřní strany napáječky, protože tak jsou tlakem vody zatlačovány do otvoru. naopak při vypuštění napáječky je tupým předmětem zatlačte dovnitř napáječky.

7) Zvířata je třeba po instalaci napáječky naučit na nový systém napájení. Míčový uzávěr zatlačte pod víko a do otvoru se závitěm ve vnitřní dělicí stěně napáječky zašroubujte přiložený šroub z instalační sady. Ten bude udržovat napájecí otvor částečně otevřený a zvířata během několika dní snadno zvyknou.

H. Seznam dílů MIRAFOUNT model 3330

těleso napáječky	1 ks
víko napáječky	1 ks + 4 upevňujících šroubů s podložkou
kryt manipulačního otvoru	1 ks + 2 upevňovací šrouby s podložkou
míčové uzávěry prům. 23,5 cm	2 ks
těsnění pod napáječku	1 ks
tepelná izolace přívodu	1 ks
přívodní roura 3/4" plast s přírubou	1 ks
T kus plast	1 ks
ventil kompletní	1 ks
plovák kompletní	1 ks
gumová zátko odtoku	1 ks
upevňovací úhelníky	4 ks
upevňovací šroub do betonu	4 ks + podložky a matky
upevňovací šroub do napáječky	4 ks
šroub pro přidržení míče pod víkem	1 ks
čistič a lepidlo na plast CPVC	1 + 1 ks
návod k instalaci a použití	1 ks

I. Záruční podmínky

Na materiál a konstrukci napáječky je poskytována záruka 5 let od data prodeje za podmínky běžného užívání. Dodávky náhradních dílů jsou zajišťovány prostřednictvím dodavatele.

J. Životnost napáječky

Životnost napáječky není nijak omezena. Při vyřazení napáječky z provozu by se její likvidace měla provést prostřednictvím organizace pověřené likvidací odpadů.

INSTALACE ODVODŇOVACÍHO VENTILU

SPRÁVNĚ

Ovládací tyč uzávěru
ved'te skrz vstupní
troubu, na konec přivařte
matici tak, abyste použitím
klíče byli schopni uzavřít
vodu.

Betonová deska musí
být vodorovná.

Úroveň země.

16" ADS drenážní
trubka

3/4 PVC roura
/1.05 - 0.DJ/

Přívod vody.

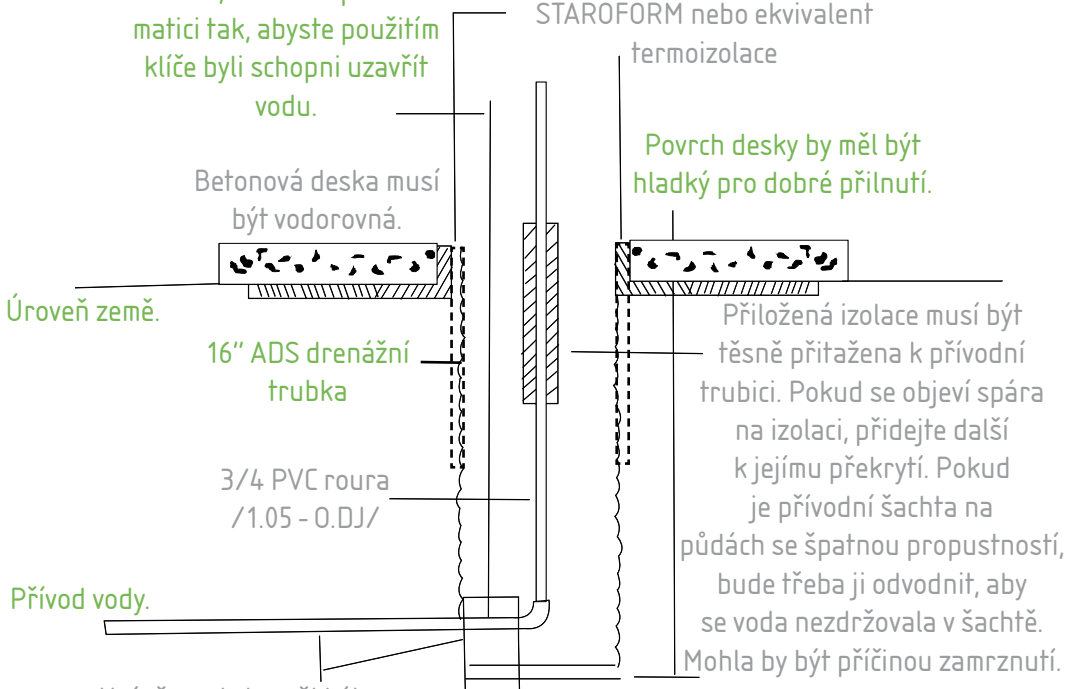
Uzávěr vody by měl být
instalován, pokud napáječka
nebude používána v zimních
měsících.

STAROFORM nebo ekvivalent
termoizolace

Povrch desky by měl být
hladký pro dobré přilnutí.

Přiložená izolace musí být
těsně přitažena k přívodní
trubicí. Pokud se objeví spára
na izolaci, přidejte další
k jejímu překrytí. Pokud
je přívodní šachta na
půdách se špatnou propustností,
bude třeba ji odvodnit, aby
se voda nezdržovala v šachtě.
Mohla by být příčinou zamrznutí.

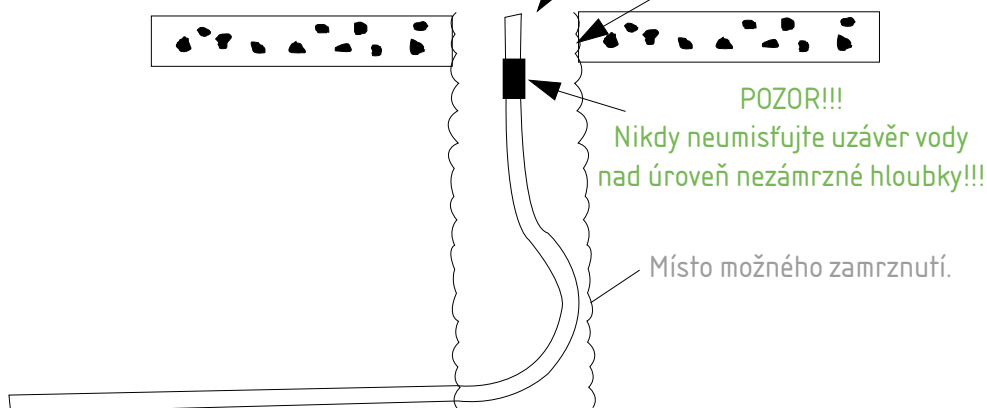
Bezpečně zajistit,
aby se ventil neotáčel.



ŠPATNĚ

Nádrž musí být umístěna ve středu
tak, aby se přívodní trubice
nedotýkala stěn šachty!!!!

Bez instalace termoizolace
zvýšíme zbytečně nebezpečí
zamrznutí!!!



MIRAFOUNT model 3330 - NÁVOD K INSTALACI



1) Hloubka přívodní šachty a rozvod vody by měl být pod úrovní nezámrazné hloubky půdy, aby byl zajištěn stálý přívod vody. Instalujte 3/4" přívod vody tak, aby byl ve středu přívodní šachty. Podkladový beton ponecháte vždy nejméně 72 hod. zatvrdnout, než budete pokračovat v instalaci. Umístěte polyuretanovou izolaci na přívodní trubici tak, že necháte cca 10 cm vyčnívat nad úroveň betonu a utáhněte nylonové pásky, aby izolace nesjížděla dolů.



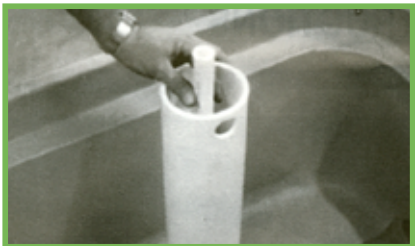
2) Strhněte papírovou pásku z gumového těsnění, které je součástí dodávky. Nalepte toto těsnění zvenku na dno nádrže. Těsnění má být co nejbližší okraji. Je to důležité z důvodu omezení přístupu vzduchu a vody k přívodní šachtě.



3) Položte nádrž na přívodní šachtu tak, aby přívodní 3/7" trubka byla ve středu vstupu. K vyvrtání otvorů pro úchyty použijte vrták o průměru 10 mm do betonu.



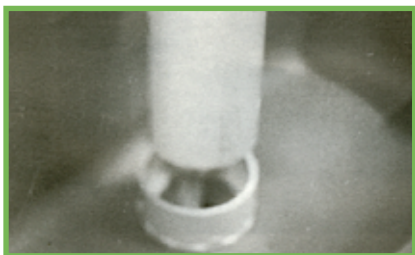
4) Zasuňte speciální kotevní šrouby (součást dodávky) a utáhněte.



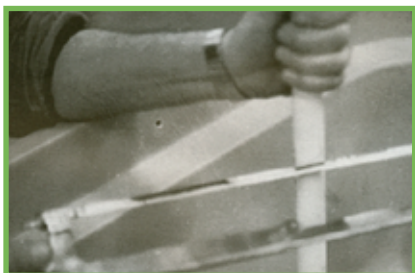
5) Po provedení kroků 1 - 4 bude přívodní 3/4" trubka vyčnívat nad vstupní troubu o průměru 10 cm.



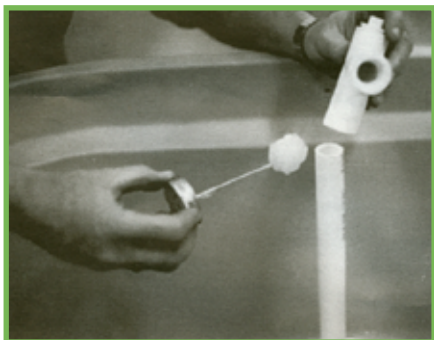
6) Tužkou si na přívodní trubici poznačte vzdálenost 7,6 cm pod horní hranu vstupní trouby.



7) Vstupní trouba není vlepena do dolní příruby. Vstupní troubu vytáhněte z příruby.



8) Pilkou na kov uřízněte přívodní trubici v místě značky, kterou jste si vyznačili v kroku č. 6.



10) Po usazení přívodu do příruby 3/4" T kusu, nalepte T přírubu na přívodní trubici tak, aby středový vývod směřoval do nejbližšího rohu nádrže (při pohledu zepředu je přívod dále od nás a vývod T kusu směřuje vlevo tak, aby zde bylo místo pro pohyb plováku). K lepení použijte lepidlo na plasty typu CPVC. Před nanesením lepidla očistěte lepenou plochu čističem CPVC. Jakékoliv nastavení udělejte včas před zatvrdnutím lepidla (cca 15 minut).



11) Naneste stejné lepidlo na CPVC na spodní okraj vstupní trouby. Všechny spoje musí být před použitím lepidla čisté.



12) Po nanesení lepidla zasuňte vstupní troubu do příruby na dně tak, aby střední vývod T kusu zapadl do otvoru 1 1/4" na horním konci vstupní trouby. Poté ji plně zatlačte do příruby ve dně stejně jako T kus do otvoru ve stěně přívodní trouby.



13) Utěsněte závit ventilu nejlépe použitím instalatérské teflonové těsnící pásky. Pokud užijete konopí, nikdy jej nemažte fermeží (narušuje povrch plasty), ale použijte vazelínu či jiný neutrální tuk.



14) Zašroubujte ventil pevně do závitů T kusu. Ve většině případů postačuje utažení rukou. Při použití kleští je třeba dávat pozor, aby nedošlo ke stržení závitů. Po dotažení by ventil měl být ve svislé poloze.

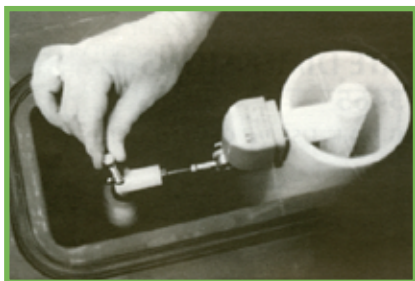


15) Instalujte plovák a raménko s dutinkovým šroubem. Provéřte, zda je mosazné raménko ve správné poloze (při správném nastavení hladiny vody je vodorovná část raménka plováku rovnoběžná s hladinou vody), potom utáhněte nastavovací šroub proti nylonové koncovce.

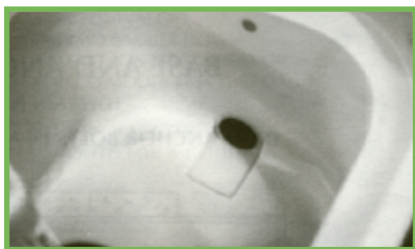
Správně nastavená hladina je tehdy, když se balón uzávěru právě dotýká víka napáječky. Příliš vysoká hladina a tudíž velmi silně přitlačený balón bude zvířatům činit problémy.



16) Zatlačte na víko a utáhněte samořezné šrouby, které ho spojují se spodní částí.



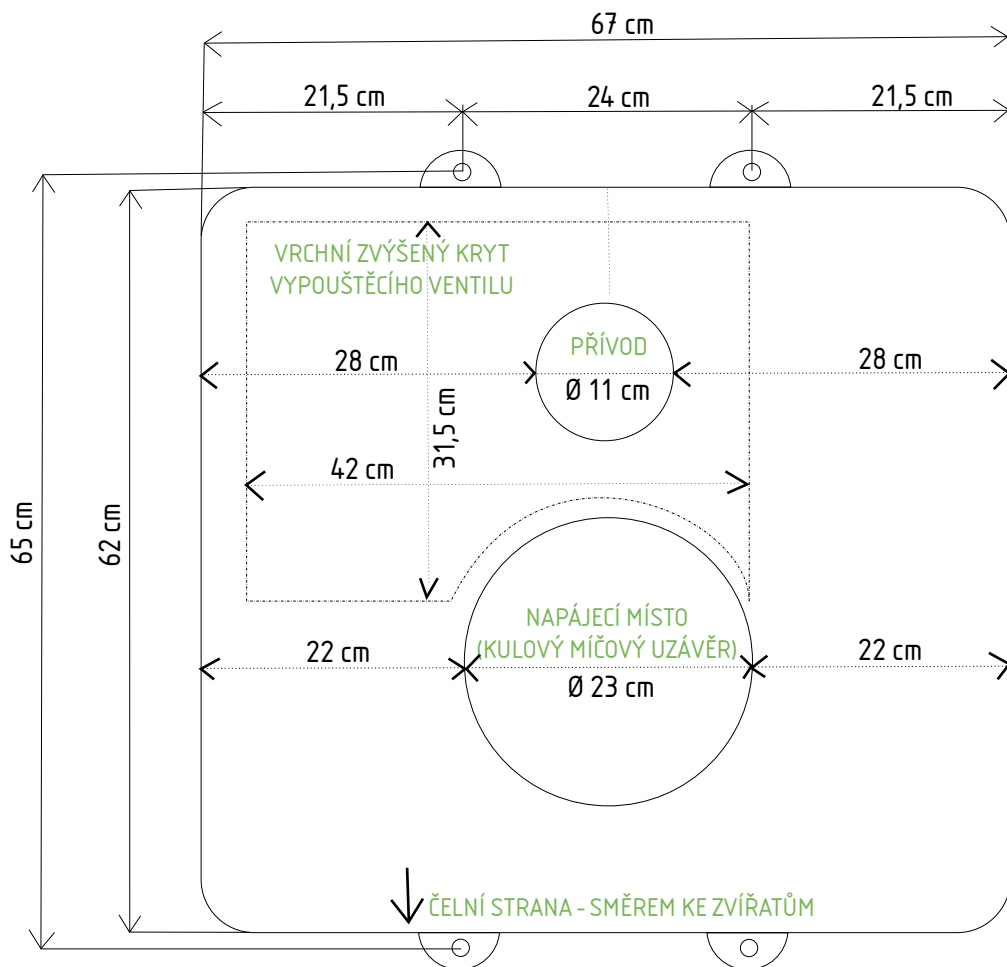
17) Konečné nastavení výšky vodní hladiny v napáječce lze snadno provést otáčením svislého raménka plováku nahoru či dolů. K plováku je snadný přístup po sejmutí krytu manipulačního otvoru.



18) Odvodňovací zátky umístěte vždy z vnitřní strany nádrže napáječky, aby se nemohly samovolně vysunovat.

Gumové těsnění krytu manipulačního otvoru nalepte na osazení ve spodní části, nikoliv na snímatelnou část. Doporučujeme natřít těsnění tenkou vrstvou tuku, což usnadní sejmutí víka při instalaci.

MIRAFOUNT model 3330 - PŮDORYS PRO USAZENÍ



VÝŠKA 36 cm.

VÝŠKA S KRYTEM VENTILU 66 cm.

PŘÍVODNÍ ŠACHTA

- minimální rozměr Ø 11 cm

BETONOVÝ SOKL

minimální rozměry:

Šířka 70 cm

Délka 70 cm

Výška 20 cm

Servis a náhradní díly zajišťuje firma:



ALM centrum s.r.o.
Dubovsko 277
Vizovice 76312

tel.: +420 606 255 251
tel./fax: +420 577 454 459
e-mail: info@almvizovice.cz
web: www.almvizovice.cz