

Návod na použití průchozího žlabu pro tenzometrickou váhu

Obj. č: 44134



Popis

Velmi robustní konstrukce - profilovaný plech 5 mm, žárově zinkovaný. Gumová podlaha snižuje riziko podklouznutí a omezuje hlučnost. Průchozí žlab lze postavit na ližiny tenzometrických vah různých provedení. Součástí nejsou ohradní panely a posuvné dveře.

Ke žlabu je možné objednat:

Panel ohradní pozink, 6 příček, v. 1,6 m, řetízek, délka 2,54 m (obj.č. 33300) - 2x

Dveře posuvné - součást manipulačních ohrad pro skot (obj.č. 33521) - 2x

Váhu lze také doplnit o fixační čelo Priefert (obj.č. 33513) s rámem (obj.č. 44135)

Upozornění

Na průchozí žlab je doporučeno montovat panely naší výroby o délce 2,54m.

Průběžný žlab s tenzometrickou váhou, panely s posuvnými dveřmi, popřípadě s fixačním čelem nelze pevně spojit s navazující naháněcí uličkou.

1. Varianta - váha s posuvnými dveřmi

2. Varianta – váha s fixačním čelem

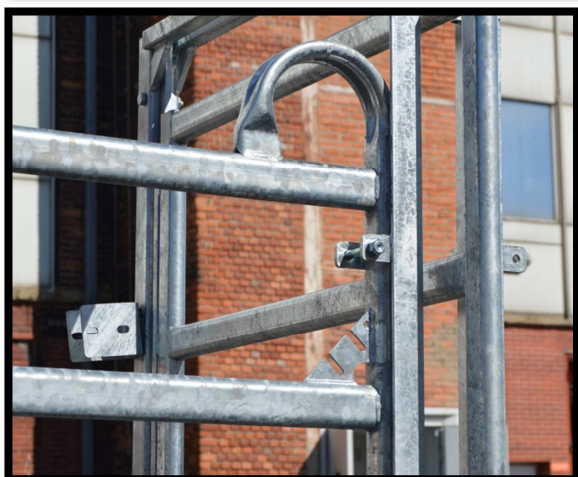
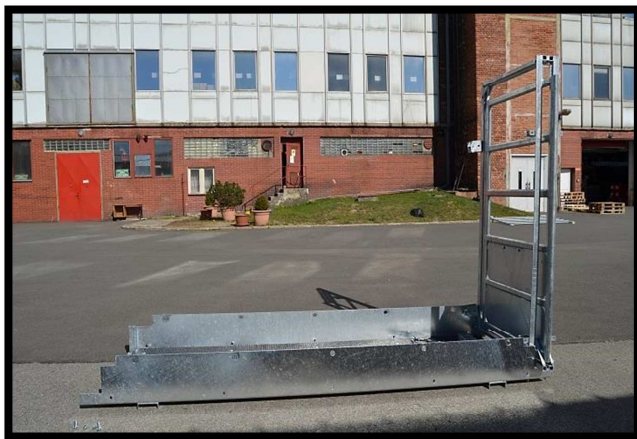


1. Váha s posuvnými dveřmi

Umožňuje vážit dobytek, případně provádět drobné zákroky (kontrola ušních známek apod).

Váha musí být umístěna na rovné ploše. Její části se nesmí dotýkat s navazující naháňecí uličkou. Tato varianta je velmi jednoduchá na smontování.

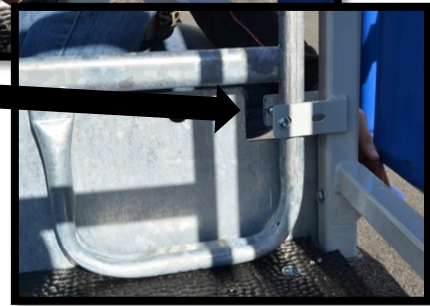
Pokud již vlastníte panely 2,5m a posuvné dveře od naší firmy, lze je využít k sestavení váhy.



2. Váha s fixačním čelem Priefert

Umožňuje vážení a po fixaci čelem i náročnější zákroky na hlavě zvířete.

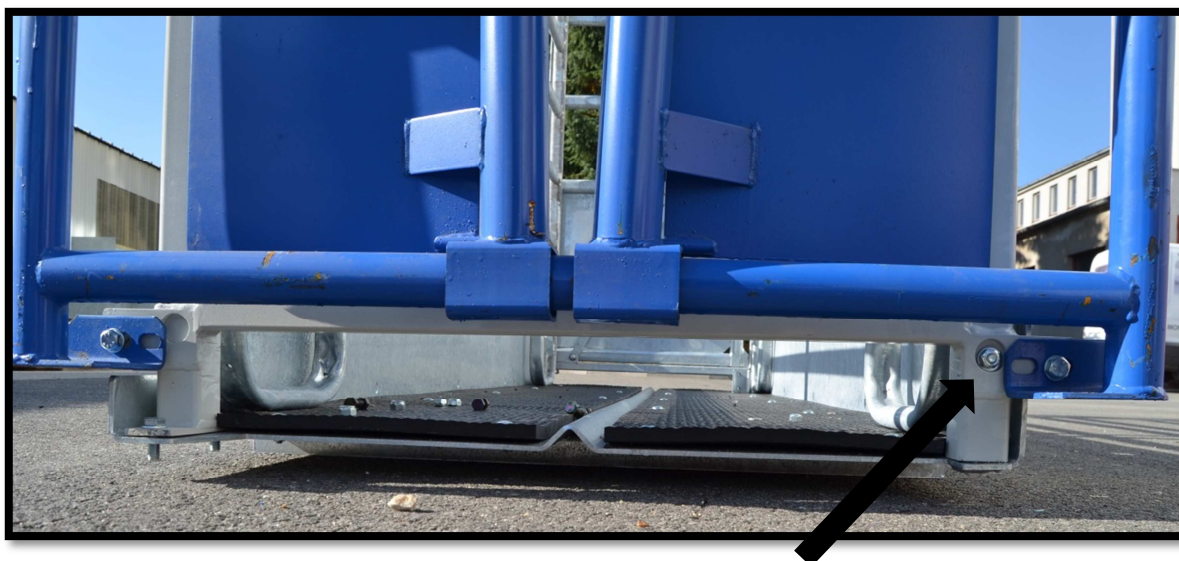
Při stavbě je nejlepší postupovat tak, že v prvním kroku nasunete posuvné dveře, poté připevníte boční panely a v posledním kroku namontujete rám s fixačním čelem priefert.



Pro lepší přístup k otvoru stačí nadzvednout panel.



Pro dotažení šroubu v horní části je zapotřebí na jedné straně nejprve odmontovat pružinu s pákou.



Detail umístění šroubů – Matice šroubu je z vnější strany pouze tam kam směřuje šipka. Je to z důvodu lepšího přístupu.

Galerie



Varianta s fixačním čelem Priefert



Varianta s použitím dvou posuvných dveří

Váha vybavená panely 2,54m a posuvnými dveřmi nesmí být pevně namontovaná na navazující uličku, ani se dotýkat žádných pevných předmětů.

Kamír & Co.[®]
VŠE PRO FARMU

KAMÍR a Co. spol. s r.o., Fred. Pakosty 1148, 395 01 Pacov
e-mail: Info@kamir.cz, www.kamir.cz
tel: +420 602 150 271